

Jun 2016

MAITRE D'OUVRAGE : COMMUNE DE SERRA DI FERRO . CORSE DU SUD

AMENAGEMENT DU CHEMIN DE TURAONU

PIECES GRAPHIQUES

(COMMUNES AUX 3 LOTS)



MAITRE D'ŒUVRE :
MARIE HELENE STEFANAGGI . PAYSAGISTE DPLG
19 Cours Lucien Bonaparte . 20 000 AJACCIO.
TEL 06 24 44 35 04

Sommaire

LOCALISATION DU PROJET

PLAN DES AMENAGEMENTS. PLANCHE 1

PLAN DES AMENAGEMENTS. PLANCHE 2

VISUALISATION DE L'AMENAGEMENT

OUVRAGES EN PIERRE

ABRI CONTENEURS

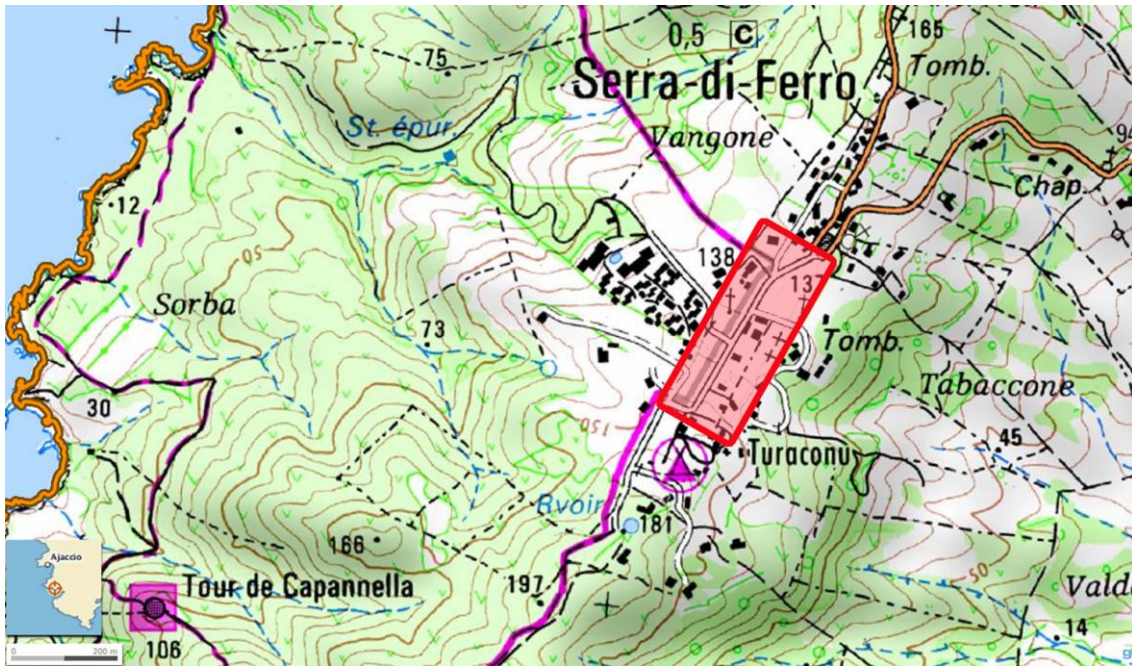
TABLE GEOGRAPHIQUE

MOBILIER EN BOIS

VEGETAUX

CANDELABRES

LOCALISATION DU PROJET



Les travaux se situent dans le village de Serra di Ferro, (commune de Serra di Ferro en Corse du Sud).

Ils concernent la réfection du chemin communal dit de « Turaconu », ayant pour origine la Casa Cumuna et pour extrémité le carrefour en T donnant accès à la tour de Capanella.

En prolongement du centre village, cette voie de desserte sans issue, mi-résidentielle, mi-naturelle, connaît un faible trafic routier.

Les travaux sont décomposés en 2 tranches:

- Une tranche ferme, sur tout le linéaire, soit environ 400 mètres, comportant l'aménagement de l'emprise routière, avec sur-largeurs permettant la création de places de stationnement, mur de soutènement, réfection de chaussée, bordures de trottoirs, ouvrages hydrauliques, tranchées d'éclairage public...

- Une tranche conditionnelle faisant l'objet d'aménagements complémentaires, comprenant dallage de trottoirs, mobilier, plantations, sur un linéaire d'environ 260 mètres, et candélabres sur tout le linéaire.

PLAN PROJET

PLANCHE 1

COMMUNE DE SERRA DI FERRO. AMENAGEMENT DU CHEMIN DE TURAONU

D.C.E

PLAN DES AMENAGEMENTS Ech. 1/1000



JUN 2016

MARIE HELENE STEFANAGGI
PAYSAGISTE DPLG
AJACCIO

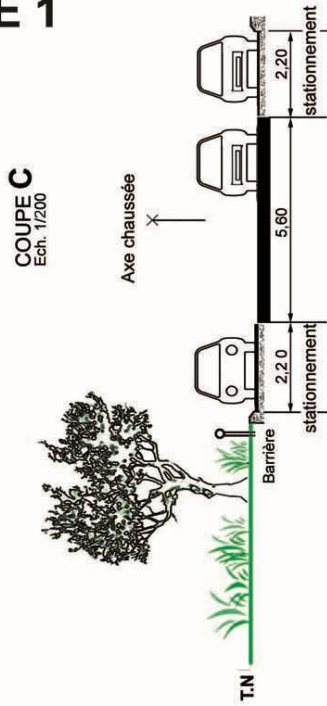
DEPARTEMENT DE LA CORSE DU SUD
Commune de Serra di Ferro
Lieu-dit "Turaonu" - "Turacunu"

Agex 2A
AGENCE D'AMENAGEMENT URBAIN
AGENCE D'AMENAGEMENT PAYSAGER
AGENCE D'AMENAGEMENT VEGETAL

PLAN TOPOGRAPHIQUE
Echelle: 1/2000

MARIE HELENE STEFANAGGI
PAYSAGISTE DPLG
AGENCE D'AMENAGEMENT URBAIN
AGENCE D'AMENAGEMENT PAYSAGER
AGENCE D'AMENAGEMENT VEGETAL

TRANCHE FERME	TRANCHE CONDITIONNELLE
<p>LEGENDE</p> <ul style="list-style-type: none"> ■ Réfection de chaussée ■ Mur béton + parapet en pierre ■ Bordure pierre type T2 ■ Bordure pierre type P1 	<ul style="list-style-type: none"> ■ Habillage pierre du mur béton ■ Sol en pierre ■ Barrière basculante (rondin de bois) ■ Barrière fixe (rondin de bois) ■ Banc en bois ■ Cache conteneur ■ Table géographique ■ Arbre (olivier) ■ Arbustes ● Cendélabre



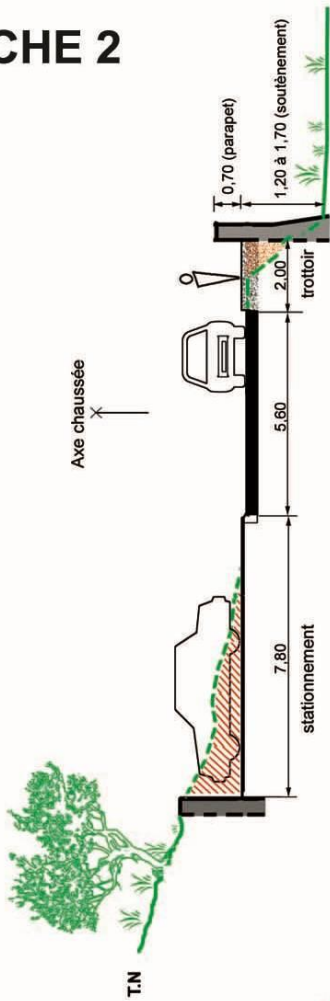
Echelle approximative 1/1000 ème

PLAN PROJET

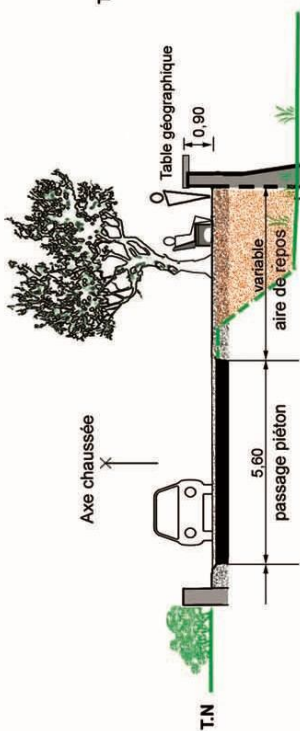
PLANCHE 2

Ech. 1/1000

COUPE A
Ech. 1/200



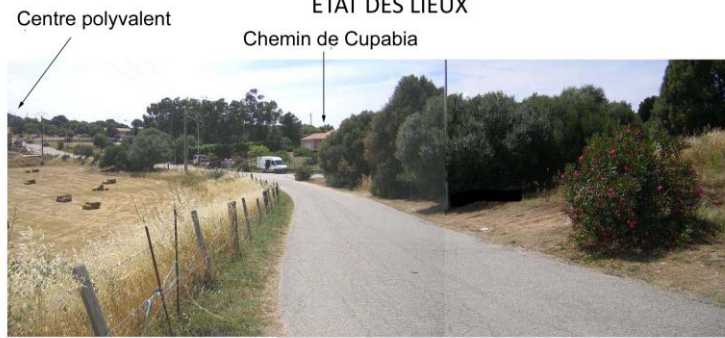
COUPE B
Ech. 1/200



Echelle approximative 1/1000 ème

VISUALISATION DE L'AMENAGEMENT

COMMUNE DE SERRA DI FERRO. AMENAGEMENT DU CHEMIN D'AJAJI DI FERRO
AVRIL 2012
MAYORAL D'AJAJI DI FERRO
SERRA DI FERRO



Point
de vue
2

Aire de repos (point de vue)
Oliviers, bancs, signalétique

PROJET



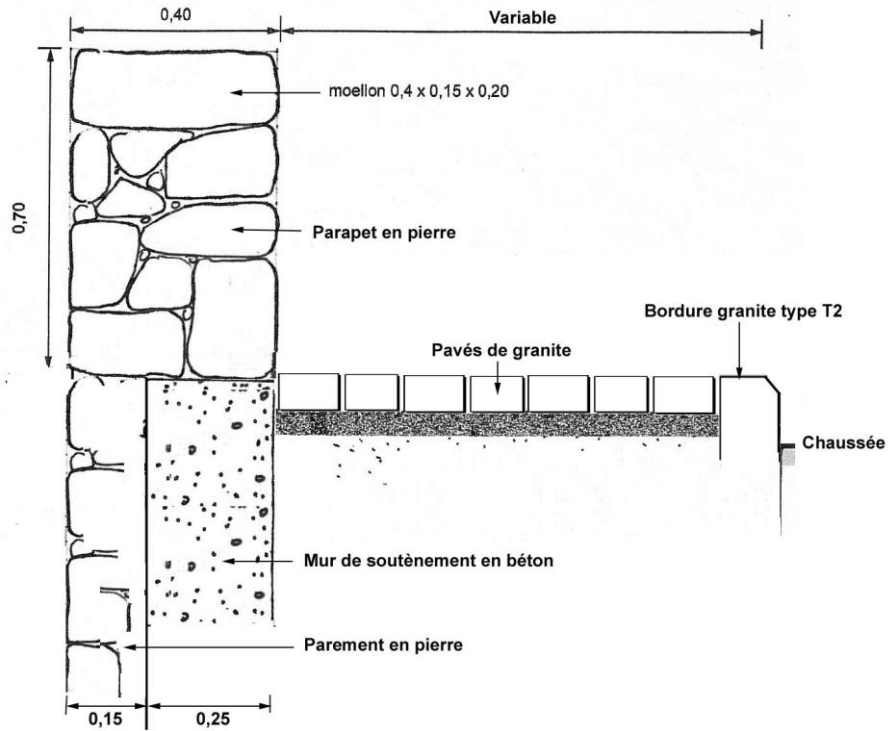
Mur de soutènement en pierre + parapet

Trottoir

Muret pierre

Parking: muret pierre et arbustes

OUVRAGES EN PIERRE



Mur de soutènement, parapet et trottoir



**Trottoirs en pavés de granite
ocre-beige 10x10x8 cm**

**< Mur de soutènement et parapet en moellons
de granite ocre-beige**

ABRIS CONTENEURS



Abri conteneurs en murs de granite et portes en bois d'ipé (modèle exclusif commune de Serra di Ferro)

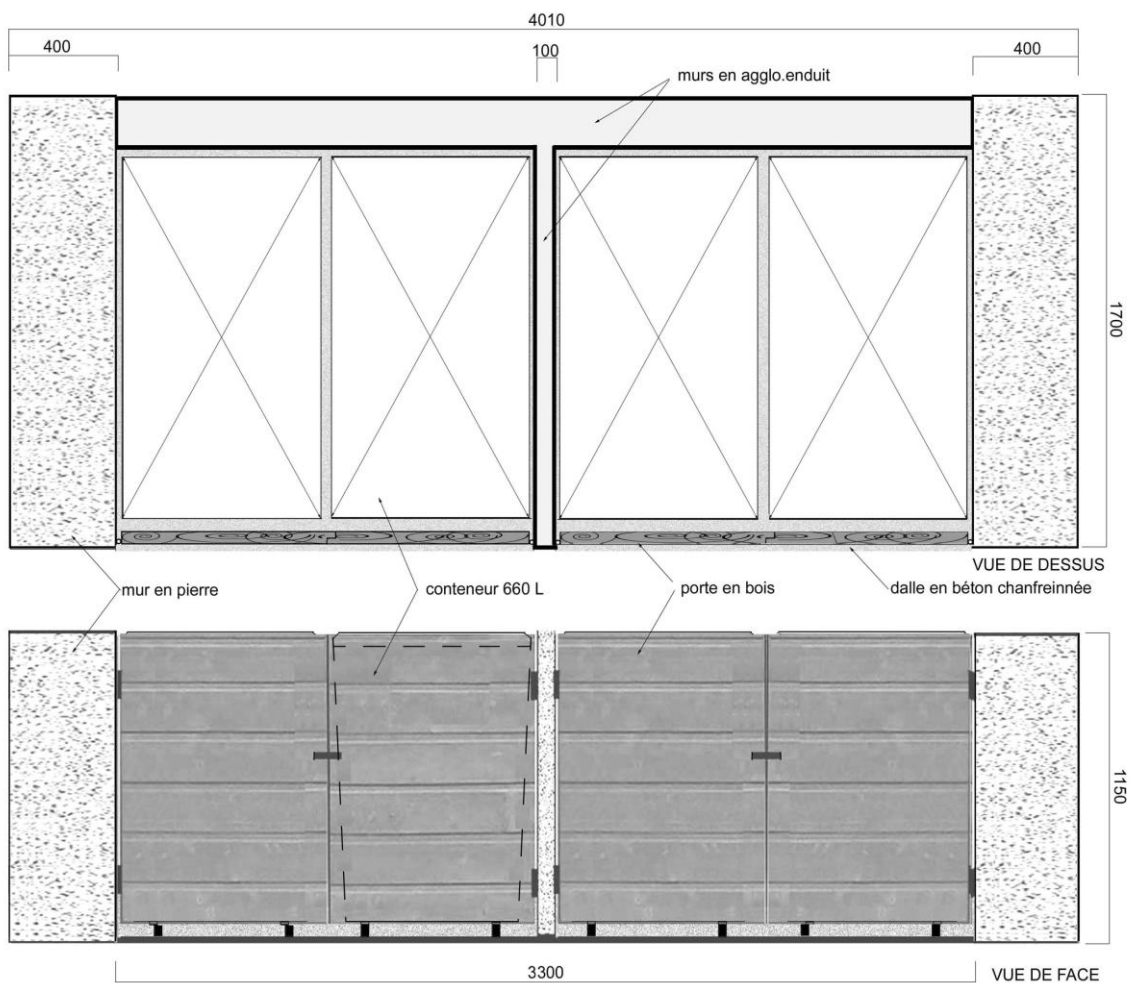
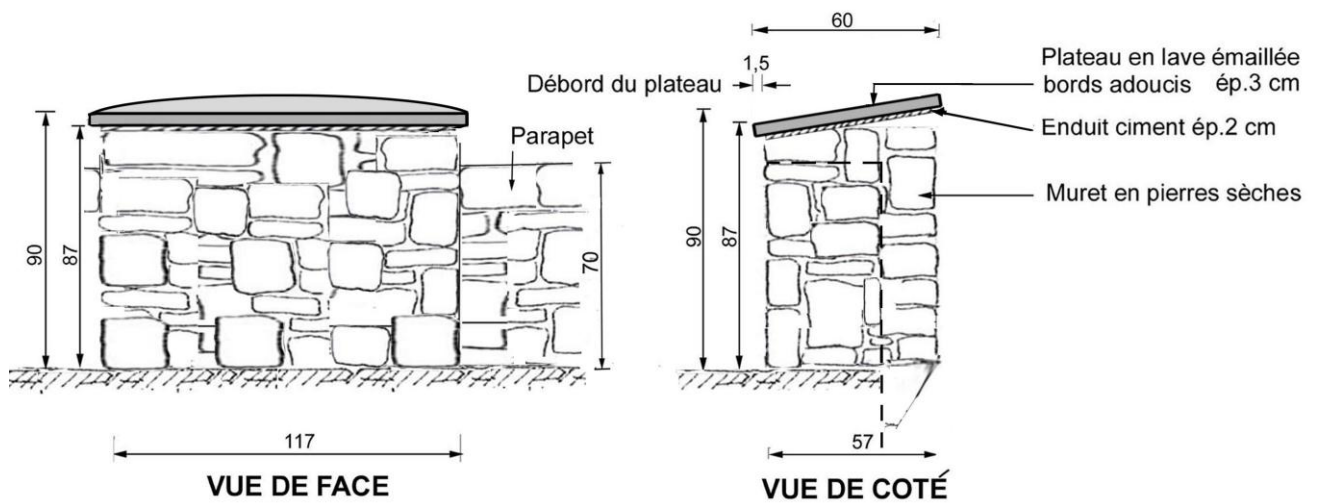
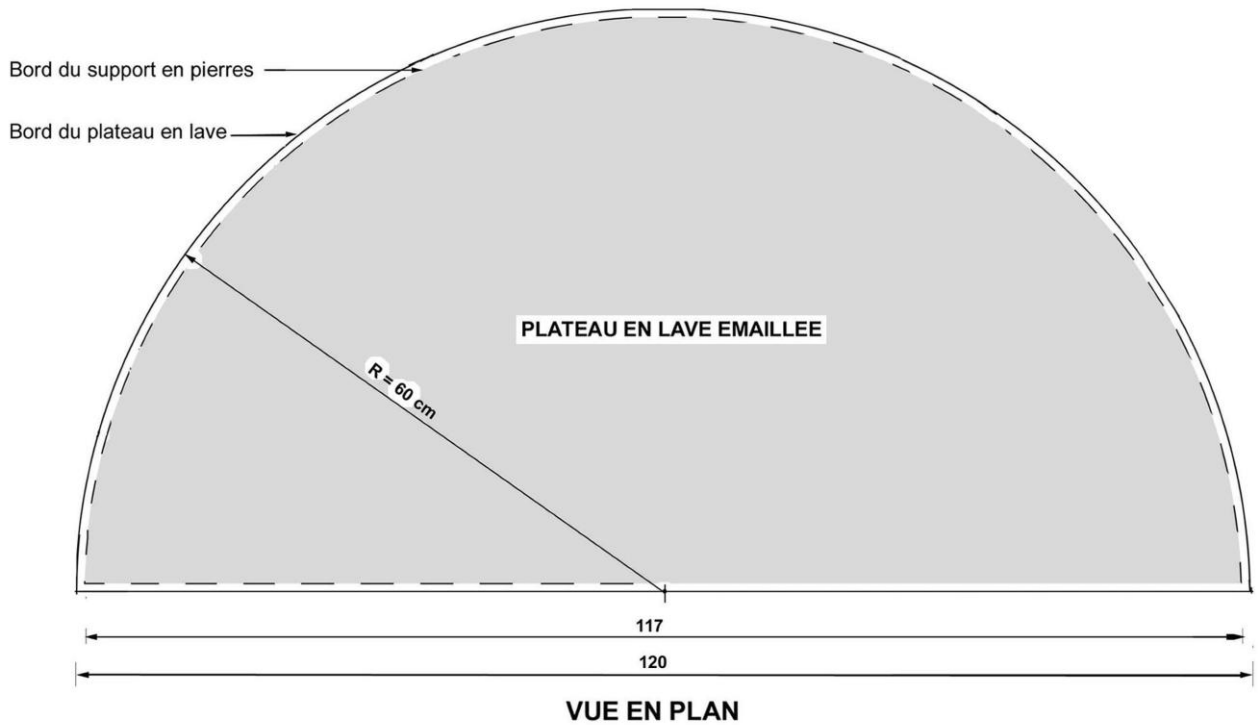


TABLE GEOGRAPHIQUE



MOBILIER EN BOIS

BARRIERE FIXE en bois PIN traité autoclave - RONDINO réf. 638 002 (ou similaire)
Dimensions H :1 M - Longueur entre les axes : 2,03 M

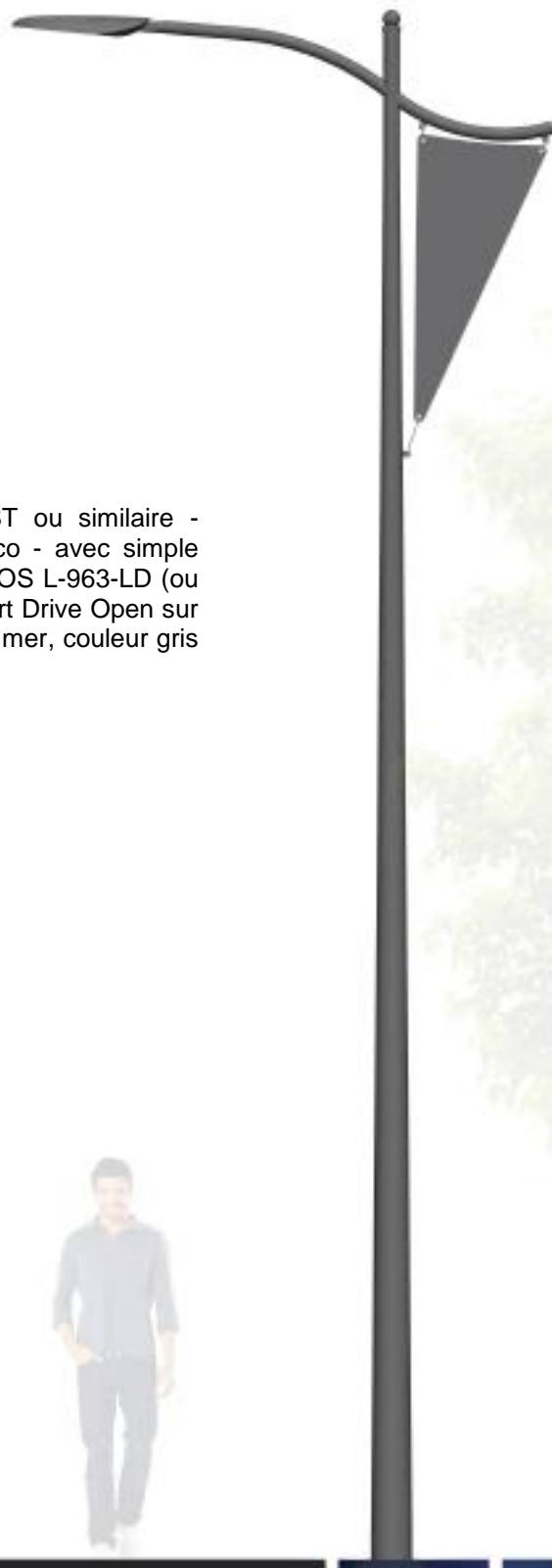


BARRIERE LEVANTE, en bois PIN traité autoclave
Dimensions H :1 M - Passage: 3 M



BANCS - en bois PIN traité autoclave - RONDINO réf. 627 009 (ou similaire)
Dimensions 2,00 X 0,68 M – H. 0,81 / 0,45 M





CANDELABRES

Ensemble type SEOUL, fabricant CONIMAST ou similaire - hauteur de feu 7m composé de : 1 mât déco - avec simple crosse S. 1m + fanion souple 1x luminaire TEOS L-963-LD (ou similaire), LED 44W Rclass 3000K - H1 - Smart Drive Open sur mesure. Ensemble thermo-laqué RAL bord de mer, couleur gris anthracite.

